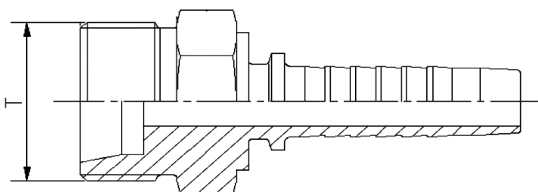


TERMINAL PENSADO MACHO PARA TUBO SÉRIE LEVE NORMA DIN 3853/3861



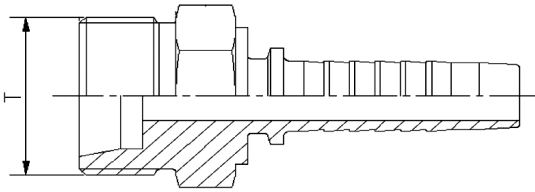
Terminal macho fixo para tubo rosca métrica, vedação cone 24°. Série leve.

Material: Aço carbono bicromatizado.

Série	Ø		Rosca	Tubo	Código Novo	Código Novo
	Pol.	Bitola				
SÉRIE LEVE	1/4"	-4	M12x1.5	6	XX020171X-06-04	100ML-06-04
	1/4"	-4	M14x1.5	8	XX020171X-08-04	100ML-08-04
	1/4"	-4	M16x1.5	10	XX020171X-10-04	100ML-10-04
	5/16"	-5	M16x1.5	10	XX020171X-10-05	100ML-10-05
	5/16"	-5	M18x1.5	12	XX020171X-12-05	100ML-12-05
	3/8"	-6	M16x1.5	10	XX020171X-10-06	100ML-10-06
	3/8"	-6	M18x1.5	12	XX020171X-12-06	100ML-12-06
	3/8"	-6	M22x1.5	15	XX020171X-15-06	100ML-15-06
	1/2"	-8	M22x1.5	15	XX020171X-15-08	100ML-15-08
	1/2"	-8	M26x1.5	18	XX020171X-18-08	100ML-18-08
	5/8"	-10	M26x1.5	18	XX020171X-18-10	100ML-18-10
	3/4"	-12	M30x2	22	XX020171X-22-12	100ML-22-12
	1"	-16	M36x2	28	XX020171X-28-16	100ML-28-16
	1.1/4"	-20	M45x2	35	XX020171X-35-20	100ML-35-20
1.1/2"	-24	M52x2	42	XX020171X-42-24	100ML-42-24	

Este código refere-se somente ao pino, sem a capa

TERMINAL PENSADO MACHO PARA TUBO SÉRIE PESADA NORMA DIN 3853/3861

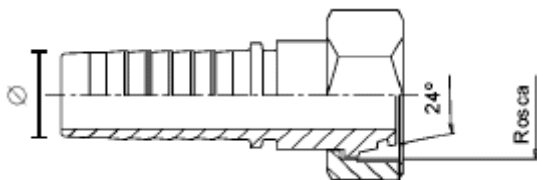


Terminal macho fixo para tubo rosca métrica, vedação cone 24°.
Série Pesada.
Material: Aço carbono bicromatizado.

Série	Ø		Rosca	Tubo	Código Novo	Código Antigo
	Pol.	Bitola				
SÉRIE PESADA	1/4"	-4	M16x1.5	8	XX020181X-08-04	100MP-08-04
	1/4"	-4	M18x1.5	10	XX020181X-10-04	100MP-10-04
	5/16"	-5	M20x1.5	12	XX020181X-12-05	100MP-12-05
	3/8"	-6	M18x1.5	10	XX020181X-10-06	100MP-10-06
	3/8"	-6	M20x1.5	12	XX020181X-12-06	100MP-12-06
	3/8"	-6	M22x1.5	14	XX020181X-14-06	100MP-14-06
	1/2"	-8	M24x1.5	16	XX020181X-16-08	100MP-16-08
	5/8"	-10	M30x2.0	20	XX020181X-20-10	100MP-20-10
	3/4"	-12	M30x2.0	20	XX020181X-20-12	100MP-20-12
	3/4"	-12	M36x2.0	25	XX020181X-25-12	100MP-25-12
	1"	-16	M36x2.0	25	XX020181X-25-16	100MP-25-16
	1"	-16	M42x2	30	XX020181X-30-16	100MP-30-16
1.1/4"	-20	M52x2	38	XX020181X-38-20	100MP-38-20	

Este código refere-se somente ao pino, sem a capa

**TERMINAL PENSADO RETO FÊMEA DKO - CONE 24°
SÉRIE LEVE
NORMA DIN 3865**

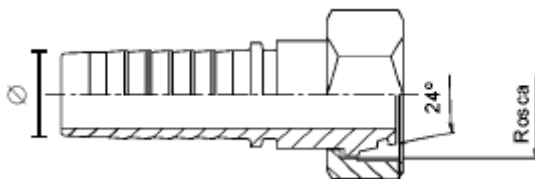


Terminal reto fêmea giratória
rosca métrica, vedação DKO
Cone 24°.
Série Leve
Material: Aço carbono
bicromatizado.

Série	Ø		Rosca	Tubo	Código Novo	Código Antigo
	Pol.	Bitola				
SÉRIE LEVE	1/4"	-4	M12x1.5	6	XX020431X-06-04	100DL-06-04
	1/4"	-4	M14x1.5	8	XX020431X-08-04	100DL-08-04
	1/4"	-4	M16x1.5	10	XX020431X-10-04	100DL-10-04
	3/8"	-6	M16x1.5	10	XX020431X-10-06	100DL-10-06
	3/8"	-6	M18x1.5	12	XX020431X-12-06	100DL-12-06
	3/8"	-6	M22x1.5	15	XX020431X-15-06	100DL-15-06
	1/2"	-8	M22x1.5	15	XX020431X-15-08	100DL-15-08
	1/2"	-8	M26x1.5	18	XX020431X-18-08	100DL-18-08
	5/8"	-10	M26x1.5	18	XX020431X-18-10	100DL-18-10
	3/4"	-12	M30x2.0	22	XX020431X-22-12	100DL-22-12
	3/4"	-12	M36x2.0	28	XX020431X-28-12	100DL-28-12
	1"	-16	M36x2.0	28	XX020431X-28-16	100DL-28-16
	1.1/4"	-20	M45x2.0	35	XX020431X-35-20	100DL-35-20
	1.1/2"	-24	M52x2.0	42	XX020431X-42-24	100DL-42-24

Este código refere-se somente ao pino, sem a capa

**TERMINAL PENSADO RETO FÊMEA DKO - CONE 24°
SÉRIE PESADA
NORMA DIN 3865**

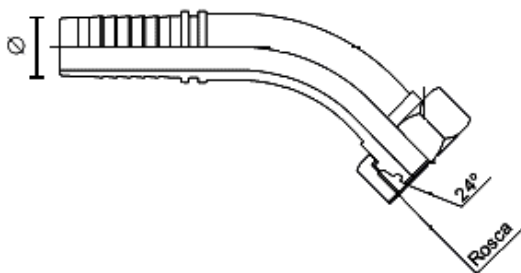


Terminal reto fêmea giratória
rosca métrica, vedação DKO
Cone 24°.
Série Pesada
Material: Aço carbono
bicromatizado.

Série	Ø		Rosca	Tubo	Código Novo	Código Antigo
	Pol.	Bitola				
SERIE PESADA	1/4"	-4	M14x1.5	6	XX020441X-06-04	100DP-06-04
	1/4"	-4	M16x1.5	8	XX020441X-08-04	100DP-08-04
	1/4"	-4	M18x1.5	10	XX020441X-10-04	100DP-10-04
	3/8"	-6	M20x1.5	12	XX020441X-12-06	100DP-12-06
	3/8"	-6	M22x1.5	14	XX020441X-14-06	100DP-14-06
	1/2"	-8	M22x1.5	14	XX020441X-14-08	100DP-14-08
	1/2"	-8	M24x1.5	16	XX020441X-16-08	100DP-16-08
	5/8"	-10	M30x2.0	20	XX020441X-20-10	100DP-20-10
	3/4"	-12	M36x2.0	25	XX020441X-25-12	100DP-25-12
	1"	-16	M36x2.0	25	XX020441X-25-16	100DP-25-16
	1"	-16	M42x2.0	30	XX020441X-30-16	100DP-30-16
	1.1/4"	-20	M42x2.0	30	XX020441X-30-20	100DP-30-20
	1.1/4"	-20	M52x2.0	38	XX020441X-38-20	100DP-38-20
	1.1/2"	-24	M52x2.0	38	XX020441X-38-24	100DP-38-24

Este código refere-se somente ao pino, sem a capa

TERMINAL Prensado 45° Fêmea DKO - Cone 24°
SÉRIE LEVE
NORMA DIN 3865

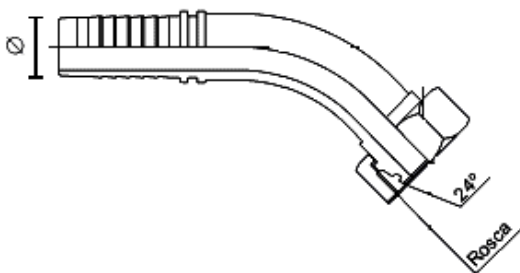


Terminal 45° fêmea giratória
 rosca métrica, vedação DKO
 Cone 24°.
 Série Leve.
 Material: Aço carbono
 bicromatizado

Série	Ø		Rosca	Tubo	Código Novo	Código Antigo
	Pol	Bitola				
SÉRIE LEVE	1/4"	-4	M14x1.5	8	XX024431X-08-04	145DL-08-04
	1/4"	-4	M16x1.5	10	XX024431X-10-04	145DL-10-04
	5/16"	-5	M16x1.5	10	XX024431X-10-05	145DL-10-05
	3/8"	-6	M18x1.5	12	XX024431X-12-06	145DL-12-06
	3/8"	-6	M22x1.5	15	XX024431X-15-06	145DL-15-06
	1/2"	-8	M22x1.5	15	XX024431X-15-08	145DL-15-08
	5/8"	-10	M26x1.5	18	XX024431X-18-10	145DL-18-10
	3/4"	-12	M30x2.0	22	XX024431X-22-12	145DL-22-12
	1"	-16	M36x2.0	28	XX024431X-28-16	145DL-28-16
	1.1/4"	-20	M45x2.0	35	XX024431X-35-20	145DL-35-20
	1.1/2"	-24	M52x2.0	42	XX024431X-42-24	145DL-42-24

Este código refere-se somente ao pino, sem a capa

TERMINAL PENSADO 45° FÊMEA DKO - CONE 24°
SÉRIE PESADA
NORMA DIN 3865

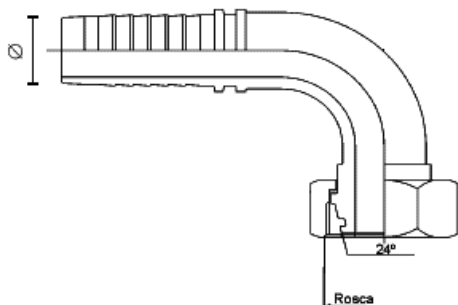


Terminal 45° fêmea giratória
 rosca métrica, vedação DKO
 Cone 24°.
 Série Pesada.
 Material: Aço carbono
 bicromatizado

Série	Ø		Rosca	Tubo	Código Novo	Código Antigo
	Pol	Bitola				
SÉRIE PESADA	1/4"	-4	M16x1.5	8	XX024441X-08-04	145DP-08-04
	1/4"	-4	M18x1.5	10	XX024441X-10-04	145DP-10-04
	5/16"	-5	M20x1.5	12	XX024441X-12-05	145DP-12-05
	3/8"	-6	M20x1.5	12	XX024441X-12-06	145DP-12-06
	3/8"	-6	M22x1.5	14	XX024441X-14-06	145DP-14-06
	1/2"	-8	M24x1.5	16	XX024441X-16-08	145DP-16-08
	5/8"	-10	M30x2.0	20	XX024441X-20-10	145DP-20-10
	3/4"	-12	M30x2.0	20	XX024441X-20-12	145DP-20-12
	3/4"	-12	M36x2.0	25	XX024441X-25-12	145DP-25-12
	1"	-16	M42x2.0	30	XX024441X-30-16	145DP-30-16
1.1/4"	-20	M52x2.0	38	XX024441X-38-20	145DP-38-20	

Este código refere-se somente ao pino, sem a capa

TERMINAL Prensado 90° FÊMEA DKO - CONE 24°
SÉRIE LEVE
NORMA DIN 3865

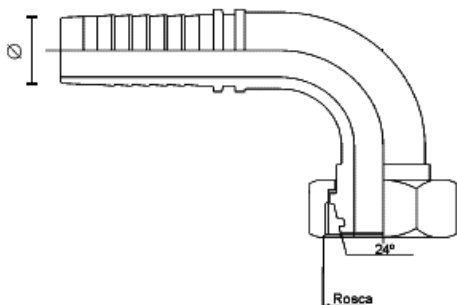


Terminal 90° fêmea giratória rosca métrica, vedação DKO Cone 24°.
 Série Leve.
 Material: Aço carbono bicromatizado

Série	Ø		Rosca	Tubo	Código Novo	Código Antigo
	Pol	Bitola				
SÉRIE LEVE	1/4"	-4	M14x1.5	8	XX029431X-08-04	190DL-08-04
	1/4"	-4	M16x1.5	10	XX029431X-10-04	190DL-10-04
	1/4"	-4	M18x1.5	12	XX029431X-12-04	190DL-12-04
	5/16"	-5	M16x1.5	10	XX029431X-10-05	190DL-10-05
	5/16"	-5	M18x1.5	12	XX029431X-12-05	190DL-12-05
	3/8"	-6	M18x1.5	12	XX029431X-12-06	190DL-12-06
	3/8"	-6	M22x1.5	15	XX029431X-15-06	190DL-15-06
	1/2"	-8	M22x1.5	15	XX029431X-15-08	190DL-15-08
	5/8"	-10	M26x1.5	18	XX029431X-18-10	190DL-18-10
	5/8"	-10	M30x2.0	22	XX029431X-22-10	190DL-22-10
	3/4"	-12	M30x2.0	22	XX029431X-22-12	190DL-22-12
	1"	-16	M36x2.0	28	XX029431X-28-16	190DL-28-16
	1.1/4"	-20	M45x2.0	35	XX029431X-35-20	190DL-35-20
	1.1/2"	-24	M52x2.0	42	XX029431X-42-24	190DL-42-24

Este código refere-se somente ao pino, sem a capa

TERMINAL Prensado 90° FÊMEA DKO - CONE 24°
SÉRIE PESADA
NORMA DIN 3865



Terminal 90° fêmea giratória rosca métrica, vedação DKO Cone 24°.
 Série Leve.
 Material: Aço carbono bicromatizado

Série	Ø		Rosca	Tubo	Código Novo	Código Antigo
	Pol	Bitola				
SÉRIE PESADA	1/4"	-4	M16x1.5	8	XX029441X-08-04	190DP-08-04
	1/4"	-4	M18x1.5	10	XX029441X-10-04	190DP-10-04
	5/16"	-5	M20x1.5	12	XX029441X-12-05	190DP-12-05
	3/8"	-6	M20x1.5	12	XX029441X-12-06	190DP-12-06
	3/8"	-6	M22x1.5	14	XX029441X-14-06	190DP-14-06
	1/2"	-8	M24x1.5	16	XX029441X-16-08	190DP-16-08
	5/8"	-10	M30x2.0	20	XX029441X-20-10	190DP-20-10
	3/4"	-12	M36x2.0	25	XX029441X-25-12	190DP-25-12
	1"	-16	M42x2.0	30	XX029441X-30-16	190DP-30-16
	1.1/4"	-20	M52x2.0	38	XX029441X-38-20	190DP-38-20

Este código refere-se somente ao pino, sem a capa